

Keban HES Türbin Çarkı Rehabilitasyon Fizibilitesi

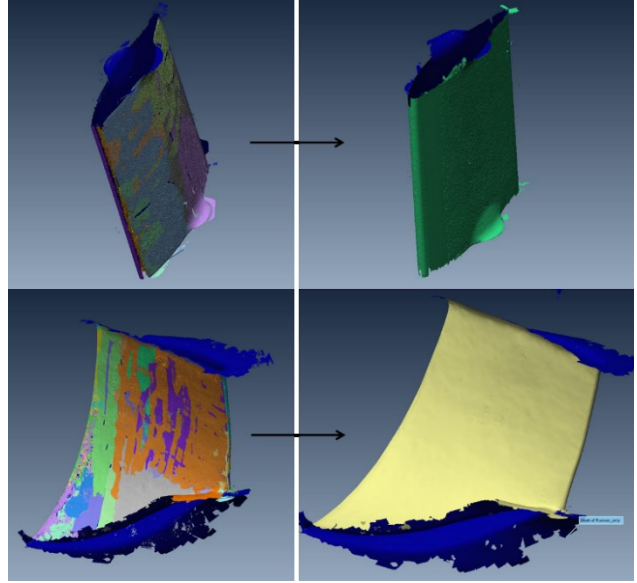
Hakkında

Keban Barajı ve Hidroelektrik Santrali (HES) Elazığ'ın Keban ilçesinde Fırat Nehri üzerindedir. Santral 1.330 MW kurulu güce sahiptir. 8 adet Francis tipi türbine sahip olan santralin ilk 4 ünitesi 1974 yılında kurulurken diğer 4 ünitesi ise 1982 yılında kurularak devreye alınmıştır.

Başlangıç Tarihi : 2018

Bitiş Tarihi : 2019 (planlanan)

Bu proje ile Keban HES türbinlerinin mevcut durumlarının HAD analizi kullanılarak incelenmesi, türbin kısımlarının ayrı ayrı verimlerinin hesaplanması, olası rehabilitasyon durumunda potansiyel verim artışlarının hesaplanması ve fizibilite hesapları yapılarak rehabilitasyon için tasarım noktası belirlenmesi amaçlanmaktadır. Türbine ait salyangoz, sabit kanatlar, ayar kanatları, çark ve emme borusu modellenenerek kararlı ve kararsız haller için HAD analizleri yapılacaktır. Mevcut ayar kanadı ve çark geometrileri günümüz yöntemleri ile yeniden tasarlanarak türbinin potansiyel verim artışı hesaplanacaktır.



Proje Çıktıları

- Lazer tarama ve geometri ölçüm raporu
- Kararlı ve Kararsız Hal HAD Analizi ve Optimizasyon Raporu
- Fizibilite Raporu

