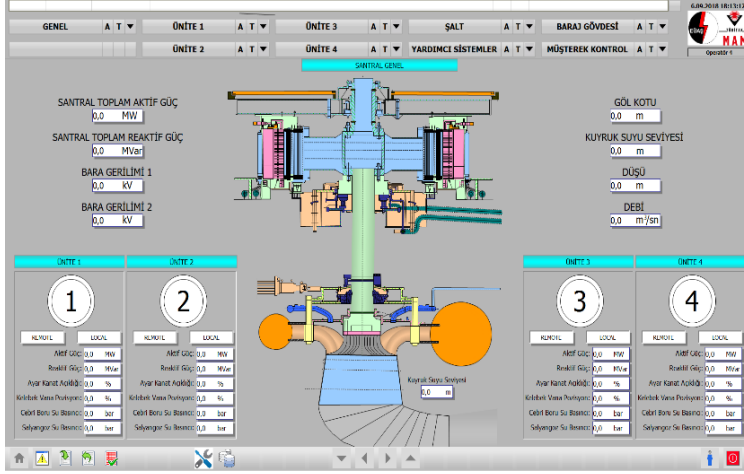


# Deriner Hidroelektrik Santrali Rehabilitasyonu

## Hakkında

Deriner HES Doğu Karadeniz bölgesinin Artvin ilinde Çorlu Nehri üzerinde elektrik üretimi amacıyla kurulmuştur. Doğu Karadeniz ve Yöresi İşletme Müdürlüğü'ne bağlı olarak işletilen santralin kurulu gücü 670 MW'tır (4 x 167,5 MW).

Bu proje öncesinde, santralin kontrol sistemlerinin donanım yedeklerinin bulunmaması, SCADA sisteminde yaşanan uzun süreli arızalar ve veri arşivleme sorunları santralin işletmesi için büyük bir risk oluşturmaktaydı. Herhangi bir alt bileşenin bozulması/devre dışı kalması halinde ünitenin çalışmasının engellenebileceği, emreamadeliğin ve toplam enerji üretiminin düşebileceği öngörülmektedir. Bu proje ile santralin kontrol sistemlerinin yazılımları milli yeteneklerle geliştirilerek öngörülen bu risklerin ortadan kaldırılması amaçlanmıştır.



Bu proje, Deriner HES'te bulunan 4 adet Ünite, Şalt, Yardımcı Sistemler ve Gövde bölümlerindeki Yerel Kontrol Sistemleri ile Santral Kontrol Odası'nda yer alan İş İstasyonları ve ilgili ekipmanın, yeni Yerel Kontrol Sistemleri ve Kontrol Odası ekipmanı ile yenilenmesini içermektedir. Ayrıca Deriner HES'in Sekonder Frekans Kontrolü'ne katılması için ihtiyaç duyulan donanım ve yazılım ilavelerinin

yapılması, santral müşterek kontrol sistemi ve bara gerilim kontrol sistemi kurulumu da proje kapsamında tamamlanacaktır. Yine proje kapsamında santrale ait otomasyon bilişim sistemlerinin güvenli bir şekilde işletimini sağlayacak sistem sürekliliği ve siber güvenlik işleri de yapılacaktır.

## Proje Çıktıları

- Ünite Kontrol Sistemi
- Şalt Sahası Kontrol Sistemi
- Yardımcı Sistemler Kontrol Sistemi
- Gövde Kontrol Sistemi
- Santral SCADA Sistemi
- Bara Gerilim Kontrol Sistemi
- Sekonder Frekans Kontrol Sistemi
- TEİAŞ Yan Hizmetler Bilgi Sistemi
- Sistem Sürekliliği ve Siber Güvenlik Sistemleri